

Referenzprojekt

200 120 9241 - Bregenz Hafengebäude Welle

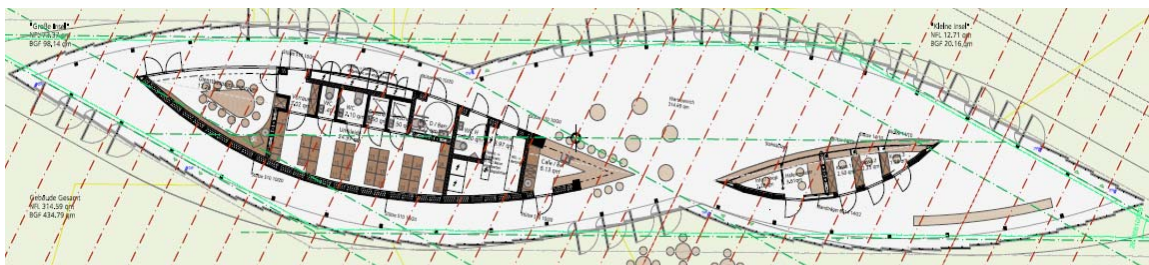
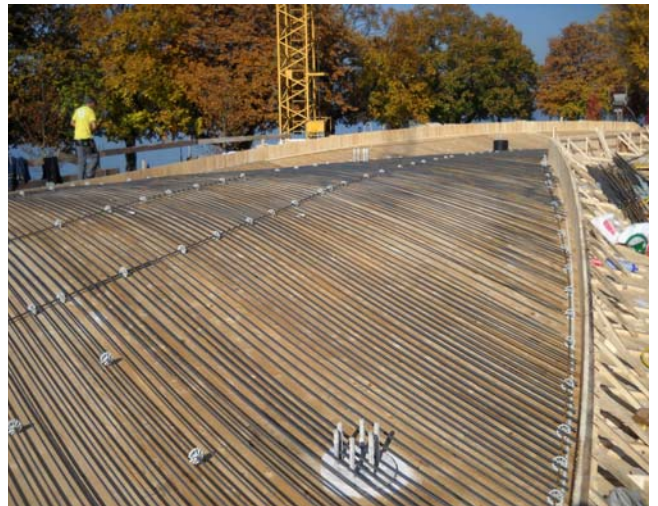
Auftraggeber	Hafen - Bregenz GmbH
Planung - Bauleitung	Planungsgemeinschaft Architekten Nägele Waibel ZT GmbH
Ausführungszeit	August 2009 - Jänner 2010
Auftragssumme	€ 180.000,00
Art der Arbeiten	Neubau Hafengebäude Bregenz

- Ausführung alles in Sichtbetonschalung (sägerauh)
- Grundform besteht aus zwei Ellipsen



Referenzprojekt

200 120 9241 - Bregenz Hafengebäude Welle



LUK Ahtika Hochpunkt
 +4.50
 LUK Ahtika Tiefpunkt
 +3.50

